

REFERENCE GUIDE / GUIA DE REFERENCIA

BETON GREY


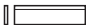

COLOUR REFERENCE
REFERENCIA DE COLOR

COLLECTION NAME
NOMBRE DE LA COLECCIÓN

PRODUCT PICTURE
FOTOGRAFÍA DE PRODUCTO

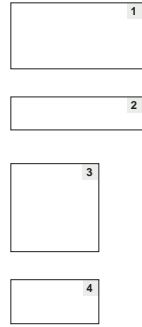
PRODUCT DESCRIPTION
DESCRIPCIÓN DE PRODUCTO

ICONOGRAPHY
ICONOGRAFÍA

-  BULLNOSE
RODAPIÉ
-  LIST
LISTELO
-  CHIP
TACO

REMARKABLE CHARACTERISTICS
CARACTERÍSTICAS DESTACABLES

SIZES INFORMATION AND REFERENCES
INFORMACIÓN DE FORMATOS Y REFERENCIAS



SPECIAL SIZES / FORMATOS ESPECIALES



Beton serie 45x90
(17.57" x 35.22" - 44,63 x 89,46 cm.)

Beton grey lappato 45x90 G-1410
Beton grey natural 45x90 G-1372

Beton serie 22.5x90
(8.75" x 35.22" - 22,215 x 89,46 cm.)

Beton grey lappato 22,5x90 G-1452

Beton serie 60x60
(23.45" x 23.45" - 59,55 x 59,55 cm.)

Beton grey lappato 60x60 G-1410

Beton serie 30x60
(11.71" x 23.45" - 29,75 x 59,55 cm.)

Beton grey lappato 30x60 G-1298
Beton grey natural 30x60 G-1258




Beton lista 7.5x90
(2.87" x 35.22" - 7,3 x 89,46 cm.)

Beton grey lappato lista 7.5x90 G-119
Beton grey natural lista 7.5x90 G-117

Beton lista 7.5x60
(2.87" x 23.45" - 7,3 x 59,55 cm.)

Beton grey lappato lista 7.5x60 G-93
Beton grey natural lista 7.5x60 G-91

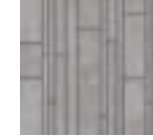
RECTIFIED AND WITHOUT BEVEL EDGE FINISH PRODUCT
PRODUCTO RECTIFICADO Y NO BISELADO

ACCESORIES COMPLEMENTOS	SIZE FORMATO	FINISH ACABADO	GROUP GRUPO
 Beton grey rodapié / bullnose 7,5x90	2.87" x 35.22" - 7,5 x 90 cm. (7,3 x 89,46 cm.)	NATURAL	G-131
 Beton grey rodapié / bullnose 7,5x60	2.87" x 23.45" - 7,5 x 60 cm. (7,3 x 59,55 cm.)	NATURAL	G-95
 Beton grey taco / chip	2.87" x 2.87" - 7,5 x 7,5 cm. (7,3 x 7,3 cm.)	LAPPATO NATURAL	G-39 G-35

HIGH SHADE VARIATION WITHIN EACH CARTON
PRODUCTO CON EVIDENTE VARIACIÓN CROMÁTICA

DECORATES INFORMATION AND REFERENCES
INFORMACIÓN DE DECORADOS Y REFERENCIAS

MOSAICS & SPECIAL PIECES / MOSAICOS Y PIEZAS ESPECIALES



Beton mosaico sin fin
(11.71" x 11.71" - 29,75 x 29,75 cm.)
Beton grey lappato mosaico sin fin G-1756



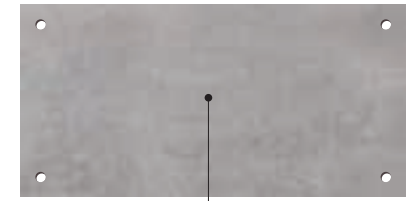
Beton mosaico 5x5
(11.71" x 11.71" - 29,75 x 29,75 cm.)
Beton grey lappato mosaico 5x5 G-1688



Beton grey lappato preición 7,5x60 G-1492
(11.71" x 23.45" - 29,75 x 59,55 cm.)



Beton grey lappato preición 11,25x90 G-1576
(17.57" x 35.22" - 44,63 x 89,46 cm.)




Beton grey lappato circle-4 G-333
(17.57" x 35.22" - 44,63 x 89,46 cm.)

Acero lista 2x90 G-161
(0.986" x 35.22" - 2 x 89,46 cm.)



ACCESORIES AND REFERENCES
COMPLEMENTOS Y REFERENCIAS

DECORATE PICTURE
FOTOGRAFÍA DE DECORADO



V “La arquitectura debe hablar de su tiempo y su lugar, y a la vez, anhelar la eternidad”

Frank Gehry

“Architecture should speak of time and place, and at the same time, looking forward eternally”

Frank Gehry

colour range / gama cromática

GREEN

COPPER

BLACK

WHITE

patina

patina collection

patina 45x90

17.57"x35.22" - 44,63x89,46 cm.

patina 22,5x90

8.75"x35.22" - 22,215x89,46 cm.

patina 60x60

23.45"x23.45" - 59,55x59,55 cm.

patina 30x60

11.71"x23.45" - 29,75x59,55 cm.



4
COLOURS
COLORES

4
SIZES
FORMATOS

2
FINISHES
ACABADOS

LAPPATO
SEMI-POLISHED
NATURAL
NATURAL

PATINA GREEN



RECTIFIED AND WITHOUT BEVEL EDGE FINISH PRODUCT
PRODUCTO RECTIFICADO Y NO BISELADO



Patina serie 45x90
(17.57" x 35.22" - 44,63 x 89,46 cm.)

Patina green lappato 45x90
Patina green natural 45x90

G-1470
G-1448



Patina serie 22,5x90
(8.75" x 35.22" - 22,215 x 89,46 cm.)

Patina green lappato 22,5x90
Patina green natural 22,5x90

G-1498
G-1476



Patina serie 60x60
(23.45" x 23.45" - 59,55 x 59,55 cm.)

Patina green natural 60x60

G-1448



Patina serie 30x60
(11.71" x 23.45" - 29,75 x 59,55 cm.)

Patina green lappato 30x60
Patina green natural 30x60

G-1390
G-1346

SPECIAL SIZES / FORMATOS ESPECIALES



Patina lista 7,5x90
(2.87" x 35.22" - 7,3 x 89,46 cm.)

Patina green lappato lista 7,5x90
Patina green natural lista 7,5x90

G-139
G-131



Patina lista 7,5x60
(2.87" x 23.45" - 7,3 x 59,55 cm.)

Patina green lappato lista 7,5x60
Patina green natural lista 7,5x60

G-95
G-93

MOSAICS & SPECIAL PIECES / MOSAICOS Y PIEZAS ESPECIALES



Patina mosaico 5x5
(11.71" x 11.71" - 29,75 x 29,75 cm.)

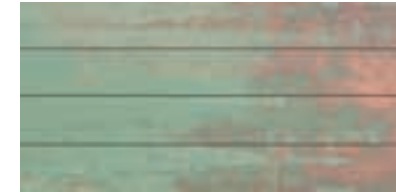
Patina green lappato mosaico 5x5

G-1732



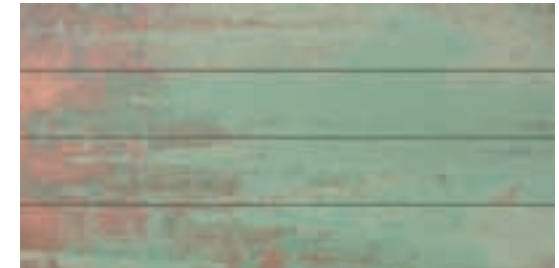
Patina green lappato preincisión 2,5x60
(11.71" x 23.45" - 29,75 x 59,55 cm.)

G-1516



Patina green lappato preincisión 7,5x60
(11.71" x 23.45" - 29,75 x 59,55 cm.)

G-1516



Patina green lappato preincisión 11,25x90
(17.57" x 35.22" - 44,63 x 89,46 cm.)

G-1616



Acero lista 2x90
(0.066" x 35.22" - 2 x 89,46 cm.)

G-161

ACCESORIES COMPLEMENTOS	SIZE FORMATO	FINISH ACABADO	GROUP GRUPO
Patina green rodapié / bullnose 7,5x90	2.87" x 35.22" - 7,5 x 90 cm. (7,3 x 89,46 cm.)	NATURAL	G-147
Patina green rodapié / bullnose 7,5x60	2.87" x 23.45" - 7,5 x 60 cm. (7,3 x 59,55 cm.)	NATURAL	G-99
Patina green taco / chip	2.87" x 2.87" - 7,5 x 7,5 cm. (7,3 x 7,3 cm.)	LAPPATO NATURAL	G-29 G-27

HIGH SHADE VARIATION WITHIN EACH CARTON
PRODUCTO CON EVIDENTE VARIACIÓN CROMÁTICA

PATINA COPPER



RECTIFIED AND WITHOUT BEVEL EDGE FINISH PRODUCT
PRODUCTO RECTIFICADO Y NO BISELADO



1

Patina serie 45x90
(17.57" x 35.22" - 44,63 x 89,46 cm.)

Patina copper lappato 45x90
Patina copper natural 45x90

G-1470
G-1448



2

Patina serie 22,5x90
(8.75" x 35.22" - 22,215 x 89,46 cm.)

Patina copper lappato 22,5x90
Patina copper natural 22,5x90

G-1498
G-1476



3

Patina serie 60x60
(23.45" x 23.45" - 59,55 x 59,55 cm.)

Patina copper natural 60x60

G-1448



4

Patina serie 30x60
(11.71" x 23.45" - 29,75 x 59,55 cm.)

Patina copper lappato 30x60
Patina copper natural 30x60

G-1390
G-1346

SPECIAL SIZES / FORMATOS ESPECIALES



Patina lista 7,5x90
(2.87" x 35.22" - 7,3 x 89,46 cm.)

Patina copper lappato lista 7,5x90
Patina copper natural lista 7,5x90

G-139
G-131



Patina lista 7,5x60
(2.87" x 23.45" - 7,3 x 59,55 cm.)

Patina copper lappato lista 7,5x60
Patina copper natural lista 7,5x60

G-95
G-93

MOSAICS & SPECIAL PIECES / MOSAICOS Y PIEZAS ESPECIALES



Patina mosaico 5x5
(11.71" x 11.71" - 29,75 x 29,75 cm.)

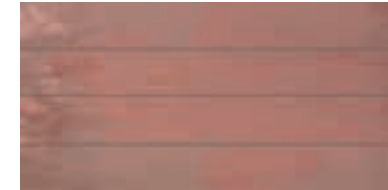
Patina copper lappato mosaico 5x5

G-1732



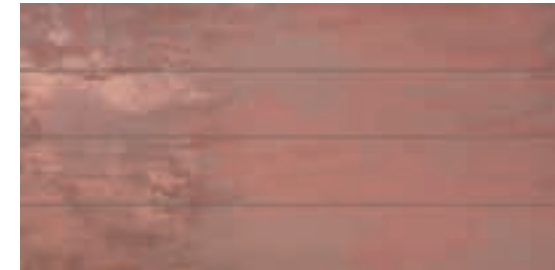
Patina copper lappato preincisión 2,5x60
(11.71" x 23.45" - 29,75 x 59,55 cm.)

G-1516



Patina copper lappato preincisión 7,5x60
(11.71" x 23.45" - 29,75 x 59,55 cm.)

G-1516



Patina copper lappato preincisión 11,25x90
(17.57" x 35.22" - 44,63 x 89,46 cm.)

G-1616



Acero lista 2x90
(0.066" x 35.22" - 2 x 89,46 cm.)

G-161

ACCESORIES COMPLEMENTOS	SIZE FORMATO	FINISH ACABADO	GROUP GRUPO
Patina copper rodapié / bullnose 7,5x90	2.87" x 35.22" - 7,5 x 90 cm. (7,3 x 89,46 cm.)	NATURAL	G-147
Patina copper rodapié / bullnose 7,5x60	2.87" x 23.45" - 7,5 x 60 cm. (7,3 x 59,55 cm.)	NATURAL	G-99
Patina copper taco / chip	2.87" x 2.87" - 7,5 x 7,5 cm. (7,3 x 7,3 cm.)	LAPPATO NATURAL	G-29 G-27

HIGH SHADE VARIATION WITHIN EACH CARTON
PRODUCTO CON EVIDENTE VARIACIÓN CROMÁTICA

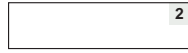
PATINA BLACK



RECTIFIED AND WITHOUT BEVEL EDGE FINISH PRODUCT
PRODUCTO RECTIFICADO Y NO BISELADO



1



2



3



4

Patina serie 45x90
(17.57" x 35.22" - 44,63 x 89,46 cm.)

Patina black lappato 45x90
Patina black natural 45x90

G-1456
G-1426

Patina serie 22,5x90
(8.75" x 35.22" - 22,215 x 89,46 cm.)

Patina black lappato 22,5x90
Patina black natural 22,5x90

G-1482
G-1460

Patina serie 60x60
(23.45" x 23.45" - 59,55 x 59,55 cm.)

Patina black natural 60x60

G-1426

Patina serie 30x60
(11.71" x 23.45" - 29,75 x 59,55 cm.)

Patina black lappato 30x60
Patina black natural 30x60

G-1362
G-1318

SPECIAL SIZES / FORMATOS ESPECIALES



Patina lista 7,5x90
(2.87" x 35.22" - 7,3 x 89,46 cm.)

Patina black lappato lista 7,5x90
Patina black natural lista 7,5x90

G-131
G-125



Patina lista 7,5x60
(2.87" x 23.45" - 7,3 x 59,55 cm.)

Patina black lappato lista 7,5x60
Patina black natural lista 7,5x60

G-93
G-91

MOSAICS & SPECIAL PIECES / MOSAICOS Y PIEZAS ESPECIALES



Patina mosaico 5x5
(11.71" x 11.71" - 29,75 x 29,75 cm.)

Patina black lappato mosaico 5x5

G-1732



Patina black lappato precisión 2,5x60
(11.71" x 23.45" - 29,75 x 59,55 cm.)

G-1516



Patina black lappato precisión 7,5x60
(11.71" x 23.45" - 29,75 x 59,55 cm.)

G-1516



Patina black lappato precisión 11,25x90
(17.57" x 35.22" - 44,63 x 89,46 cm.)

G-1616



Acero lista 2x90
(0.066" x 35.22" - 2 x 89,46 cm.)

G-161

ACCESORIES COMPLEMENTOS	SIZE FORMATO	FINISH ACABADO	GROUP GRUPO
Patina black rodapié / bullnose 7,5x90	2.87" x 35.22" - 7,5 x 90 cm. (7,3 x 89,46 cm.)	NATURAL	G-147
Patina black rodapié / bullnose 7,5x60	2.87" x 23.45" - 7,5 x 60 cm. (7,3 x 59,55 cm.)	NATURAL	G-97
Patina black taco / chip	2.87" x 2.87" - 7,5 x 7,5 cm. (7,3 x 7,3 cm.)	LAPPATO NATURAL	G-27 G-25

HIGH SHADE VARIATION WITHIN EACH CARTON
PRODUCTO CON EVIDENTE VARIACIÓN CROMÁTICA

PATINA WHITE



Patina serie 45x90
(17.57" x 35.22" - 44,63 x 89,46 cm.)

Patina white lappato 45x90
Patina white natural 45x90

G-1456
G-1426

Patina serie 22,5x90
(8.75" x 35.22" - 22,215 x 89,46 cm.)

Patina white lappato 22,5x90
Patina white natural 22,5x90

G-1482
G-1460

Patina serie 60x60
(23.45" x 23.45" - 59,55 x 59,55 cm.)

Patina white natural 60x60

G-1426

Patina serie 30x60
(11.71" x 23.45" - 29,75 x 59,55 cm.)

Patina white lappato 30x60
Patina white natural 30x60

G-1362
G-1318

SPECIAL SIZES / FORMATOS ESPECIALES



Patina lista 7,5x90
(2.87" x 35.22" - 7,3 x 89,46 cm.)

Patina white lappato lista 7,5x90
Patina white natural lista 7,5x90

G-131
G-125

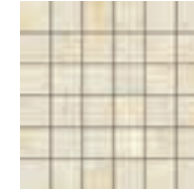


Patina lista 7,5x60
(2.87" x 23.45" - 7,3 x 59,55 cm.)

Patina white lappato lista 7,5x60
Patina white natural lista 7,5x60

G-93
G-91

MOSAICS & SPECIAL PIECES / MOSAICOS Y PIEZAS ESPECIALES



Patina mosaico 5x5
(11.71" x 11.71" - 29,75 x 29,75 cm.)

Patina white lappato mosaico 5x5

G-1732



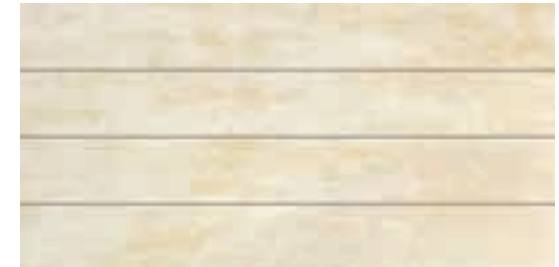
Patina white lappato preincisión 2,5x60
(11.71" x 23.45" - 29,75 x 59,55 cm.)

G-1516



Patina white lappato preincisión 7,5x60
(11.71" x 23.45" - 29,75 x 59,55 cm.)

G-1516



Patina white lappato preincisión 11,25x90
(17.57" x 35.22" - 44,63 x 89,46 cm.)

G-1616



Acero lista 2x90
(0.066" x 35.22" - 2 x 89,46 cm.)

G-161

RECTIFIED AND WITHOUT BEVEL EDGE FINISH PRODUCT
PRODUCTO RECTIFICADO Y NO BISELADO

ACCESORIES COMPLEMENTOS	SIZE FORMATO	FINISH ACABADO	GROUP GRUPO
Patina white rodapié / bullnose 7,5x90	2.87" x 35.22" - 7,5 x 90 cm. (7,3 x 89,46 cm.)	NATURAL	G-147
Patina white rodapié / bullnose 7,5x60	2.87" x 23.45" - 7,5 x 60 cm. (7,3 x 59,55 cm.)	NATURAL	G-97
Patina white taco / chip	2.87" x 2.87" - 7,5 x 7,5 cm. (7,3 x 7,3 cm.)	LAPPATO NATURAL	G-27 G-25

HIGH SHADE VARIATION WITHIN EACH CARTON
PRODUCTO CON EVIDENTE VARIACIÓN CROMÁTICA



“arquitectura es el arte de crear un espacio y la técnica de generar una imagen ”

Jean Nouvel

“Architecture is the art of creating a space and the technique to generate an image”

Jean Nouvel

colour range / gama cromática

SILVER

CHROME

COPPER

GOLD

inox

inox collection

inox 60x60

23.45"x23.45" - 59,55x59,55 cm.

inox 30x60

11.71"x23.45" - 29,75x59,55 cm.



4
COLOURS
COLORES

2
SIZES
FORMATOS

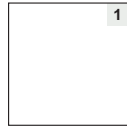
1
FINISH
ACABADO

GRAFFIATO
SCRATCHED

INOX SILVER



RECTIFIED AND WITHOUT BEVEL EDGE FINISH PRODUCT.
PRODUCTO RECTIFICADO Y NO BISELADO.



1

Inox serie 60x60
(23.45" x 23.45" - 59,55 x 59,55 cm.)
Inox silver graffiato 60x60

G-1532



2

Inox serie 30x60
(11.71" x 23.45" - 29,75 x 59,55 cm.)
Inox silver graffiato 30x60

G-1486

SPECIAL SIZES / FORMATOS ESPECIALES



Inox lista 15x60
(5.80" x 23.45" - 14,74 x 59,55 cm.)
Inox silver graffiato lista 15x60

G-131



Inox lista 7,5x60
(2.87" x 23.45" - 7,3 x 59,55 cm.)
Inox silver graffiato lista 7,5x60

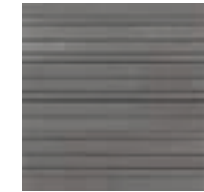
G-93

MOSAICS & SPECIAL PIECES / MOSAICOS Y PIEZAS ESPECIALES



Inox mosaico sin fin
(3.84" x 11.71" - 9,74 x 29,75 cm.)
Inox chrome graffiato mosaico sin fin

G-131



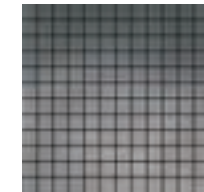
Inox mosaico random
(11.71" x 11.71" - 29,75 x 29,75 cm.)
Inox silver graffiato mosaico random

G-1942



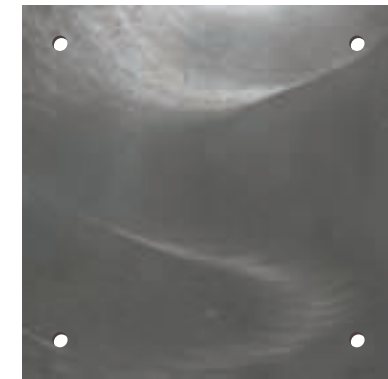
Inox mosaico 2,5x15
(11.71" x 11.71" - 29,75 x 29,75 cm.)
Inox silver graffiato mosaico 2,5x15

G-1860



Inox mosaico 2,5x2,5
(11.71" x 11.71" - 29,75 x 29,75 cm.)
Inox silver graffiato mosaico 2,5x2,5

G-1942



Inox silver graffiato circle-4
(23.45" x 23.45" - 59,55 x 59,55 cm.)

G-463

ACCESORIES COMPLEMENTOS	SIZE FORMATO	FINISH ACABADO	GROUP GRUPO
Inox silver rodapié / bullnose	2.87" x 23.45" - 7,5 x 60 cm. (7,3 x 59,55 cm.)	GRAFFIATO	G-115
Inox silver listello	2.87" x 23.45" - 7,5 x 60 cm. (7,3 x 59,55 cm.)	GRAFFIATO	G-93
Inox silver taco / chip	2.87" x 2.87" - 7,5 x 7,5 cm. (7,3 x 7,3 cm.)	GRAFFIATO	G-41

Circle tornillo	Circle glass	Circle cromatic	Circle
Silver G-83	Gold G-83	Negro G-63	Cristal G-63
Rojo G-63	Azul G-63	Blanco G-43	Amarillo G-43
Azul G-43	Acero G-63		

SEE TECHNICAL CHARACTERISTICS ON PAGES 262 / 263 - CONSULTAR CARACTERÍSTICAS TÉCNICAS EN PÁGS. 262 / 263
RECOMMENDED ONLY FOR WALL COVERINGS - SE RECOMIENDA EMPLEAR EXCLUSIVAMENTE PARA REVESTIMIENTO

PRODUCTS TO BE CLEANED WITH PH NEUTRAL / LIMPIAR CON PRODUCTOS PH NEUTROS

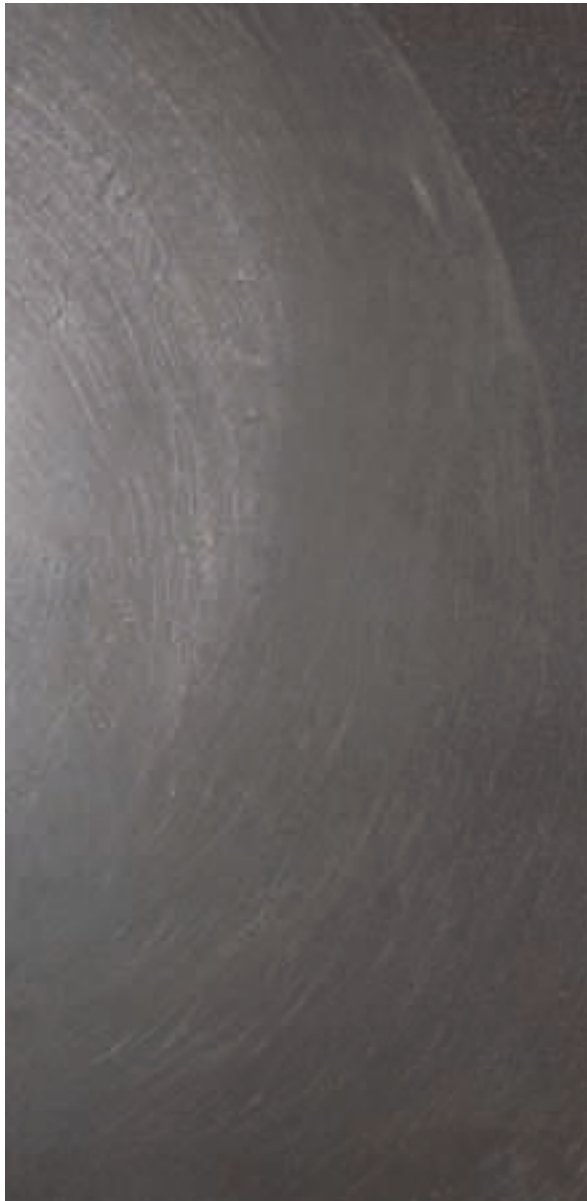
It is recommended to use fine grain grout or controlled granulometry (CG-2). Clean immediately after grouting.

Se recomienda emplear materiales de rejunte de grano fino o granulometría controlada (CG-2). Limpiar inmediatamente después de rejuntado.

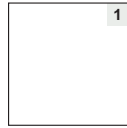
It is recommended NOT to use elastomeric grain grout and low-viscosity like latex.

Se recomienda NO emplear materiales de rejunte de base elastomérica y baja viscosidad tipo látex.

INOX CHROME



RECTIFIED AND WITHOUT BEVEL EDGE FINISH PRODUCT.
PRODUCTO RECTIFICADO Y NO BISELADO.



Inox serie 60x60
(23.45" x 23.45" - 59,55 x 59,55 cm.)
Inox chrome graffiato 60x60

G-1532



Inox serie 30x60
(11.71" x 23.45" - 29,75 x 59,55 cm.)
Inox chrome graffiato 30x60

G-1486

SPECIAL SIZES / FORMATOS ESPECIALES



Inox lista 15x60
(5.80" x 23.45" - 14,74 x 59,55 cm.)
Inox chrome graffiato lista 15x60

G-131



Inox lista 7,5x60
(2.87" x 23.45" - 7,3 x 59,55 cm.)
Inox chrome graffiato lista 7,5x60

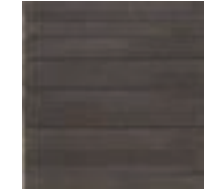
G-93

MOSAICS & SPECIAL PIECES / MOSAICOS Y PIEZAS ESPECIALES



Inox mosaico sin fin
(3.84" x 11.71" - 9,74 x 29,75 cm.)
Inox chrome graffiato mosaico sin fin

G-131



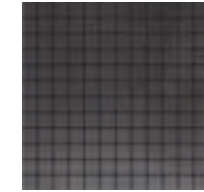
Inox mosaico random
(11.71" x 11.71" - 29,75 x 29,75 cm.)
Inox chrome graffiato mosaico random

G-1942



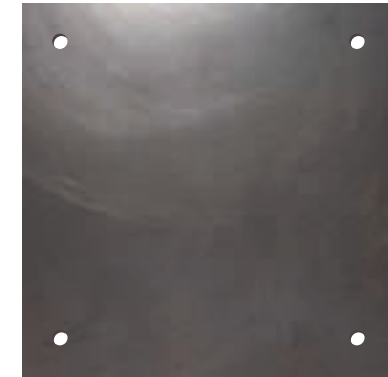
Inox mosaico 2,5x15
(11.71" x 11.71" - 29,75 x 29,75 cm.)
Inox chrome graffiato mosaico 2,5x15

G-1860



Inox mosaico 2,5x2,5
(11.71" x 11.71" - 29,75 x 29,75 cm.)
Inox chrome graffiato mosaico 2,5x2,5

G-1942



Inox chrome graffiato circle-4
(23.45" x 23.45" - 59,55 x 59,55 cm.)

G-463

ACCESORIES COMPLEMENTOS	SIZE FORMATO	FINISH ACABADO	GROUP GRUPO
Inox chrome rodapié / bullnose	2.87" x 23.45" - 7,5 x 60 cm. (7,3 x 59,55 cm.)	GRAFFIATO	G-115
Inox chrome listelo	2.87" x 23.45" - 7,5 x 60 cm. (7,3 x 59,55 cm.)	GRAFFIATO	G-93
Inox chrome taco / chip	2.87" x 2.87" - 7,5 x 7,5 cm. (7,3 x 7,3 cm.)	GRAFFIATO	G-41

Circle tornillo	Circle glass	Circle cromatic	Circle
Silver G-83	Gold G-83	Negro G-63	Cristal G-63
Rojo G-63	Azul G-63	Blanco G-43	Amarillo G-43
Azul G-43	Blanco G-43	Azul G-43	Acero G-63

SEE TECHNICAL CHARACTERISTICS ON PAGES 262 / 263 - CONSULTAR CARACTERÍSTICAS TÉCNICAS EN PÁGS. 262 / 263
RECOMMENDED ONLY FOR WALL COVERINGS - SE RECOMIENDA EMPLEAR EXCLUSIVAMENTE PARA REVESTIMIENTO

PRODUCTS TO BE CLEANED WITH PH NEUTRAL / LIMPIAR CON PRODUCTOS PH NEUTROS

It is recommended to use fine grain grout or controlled granulometry (CG-2). Clean immediately after grouting.

Se recomienda emplear materiales de rejunte de grano fino o granulometría controlada (CG-2). Limpiar inmediatamente después de rejuntado.

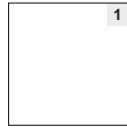
It is recommended NOT to use elastomeric grain grout and low-viscosity like latex.

Se recomienda NO emplear materiales de rejunte de base elastomérica y baja viscosidad tipo látex.

INOX COPPER



RECTIFIED AND WITHOUT BEVEL EDGE FINISH PRODUCT.
PRODUCTO RECTIFICADO Y NO BISELADO.



1

Inox serie 60x60
(23.45" x 23.45" - 59,55 x 59,55 cm.)
Inox copper graffiato 60x60

G-1532



2

Inox serie 30x60
(11.71" x 23.45" - 29,75 x 59,55 cm.)
Inox copper graffiato 30x60

G-1486

SPECIAL SIZES / FORMATOS ESPECIALES



Inox lista 15x60
(5.80" x 23.45" - 14,74 x 59,55 cm.)
Inox copper graffiato lista 15x60

G-131



Inox lista 7,5x60
(2.87" x 23.45" - 7,3 x 59,55 cm.)
Inox copper graffiato lista 7,5x60

G-93

MOSAICS & SPECIAL PIECES / MOSAICOS Y PIEZAS ESPECIALES



Inox mosaico sin fin
(3.84" x 11.71" - 9,74 x 29,75 cm.)
Inox copper graffiato mosaico sin fin

G-131



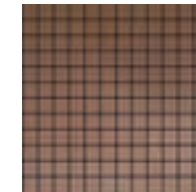
Inox mosaico random
(11.71" x 11.71" - 29,75 x 29,75 cm.)
Inox copper graffiato mosaico random

G-1942



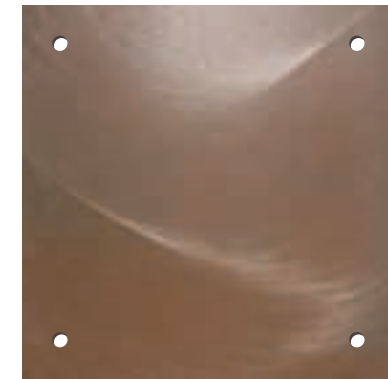
Inox mosaico 2,5x15
(11.71" x 11.71" - 29,75 x 29,75 cm.)
Inox copper graffiato mosaico 2,5x15

G-1860



Inox mosaico 2,5x2,5
(11.71" x 11.71" - 29,75 x 29,75 cm.)
Inox copper graffiato mosaico 2,5x2,5

G-1942



Inox copper graffiato circle-4
(23.45" x 23.45" - 59,55 x 59,55 cm.)

G-463

ACCESORIES COMPLEMENTOS	SIZE FORMATO	FINISH ACABADO	GROUP GRUPO
Inox copper rodapié / bullnose	2.87" x 23.45" - 7,5 x 60 cm. (7,3 x 59,55 cm.)	GRAFFIATO	G-115
Inox copper listelo	2.87" x 23.45" - 7,5 x 60 cm. (7,3 x 59,55 cm.)	GRAFFIATO	G-93
Inox copper taco / chip	2.87" x 2.87" - 7,5 x 7,5 cm. (7,3 x 7,3 cm.)	GRAFFIATO	G-41

Circle tornillo	Circle glass	Circle cromatic	Circle
Silver G-83	Gold G-83	Negro G-63	Cristal G-63
Rojo G-83	Azul G-83	Blanco G-43	Amarillo G-43
Azul G-83	Blanco G-43	Azul G-43	Acero G-83

SEE TECHNICAL CHARACTERISTICS ON PAGES 262 / 263 - CONSULTAR CARACTERÍSTICAS TÉCNICAS EN PÁGS. 262 / 263
RECOMMENDED ONLY FOR WALL COVERINGS - SE RECOMIENDA EMPLEAR EXCLUSIVAMENTE PARA REVESTIMIENTO

PRODUCTS TO BE CLEANED WITH PH NEUTRAL / LIMPIAR CON PRODUCTOS PH NEUTROS

It is recommended to use fine grain grout or controlled granulometry (CG-2). Clean immediately after grouting.

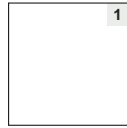
Se recomienda emplear materiales de rejunte de grano fino o granulometría controlada (CG-2). Limpiar inmediatamente después de rejuntado

It is recommended NOT to use elastomeric grain grout and low-viscosity like latex.

Se recomienda NO emplear materiales de rejunte de base elastomérica y baja viscosidad tipo látex.



RECTIFIED AND WITHOUT BEVEL EDGE FINISH PRODUCT.
PRODUCTO RECTIFICADO Y NO BISELADO.



1

Inox serie 60x60
(23.45" x 23.45" - 59,55 x 59,55 cm.)
Inox gold graffiato 60x60

G-1532



2

Inox serie 30x60
(11.71" x 23.45" - 29,75 x 59,55 cm.)
Inox gold graffiato 30x60

G-1486

SPECIAL SIZES / FORMATOS ESPECIALES



Inox lista 15x60
(5.80" x 23.45" - 14,74 x 59,55 cm.)
Inox gold graffiato lista 15x60

G-131



Inox lista 7,5x60
(2.87" x 23.45" - 7,3 x 59,55 cm.)
Inox gold graffiato lista 7,5x60

G-93

MOSAICS & SPECIAL PIECES / MOSAICOS Y PIEZAS ESPECIALES



Inox mosaico sin fin
(3.84" x 11.71" - 9,74 x 29,75 cm.)
Inox gold graffiato mosaico sin fin

G-131



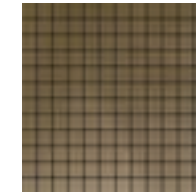
Inox mosaico random
(11.71" x 11.71" - 29,75 x 29,75 cm.)
Inox gold graffiato mosaico random

G-1942



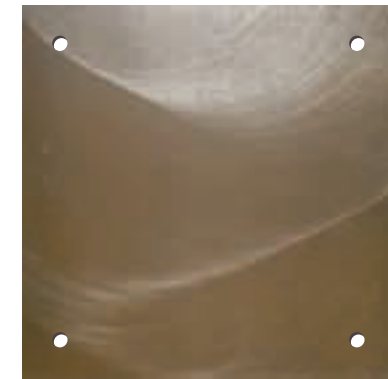
Inox mosaico 2,5x15
(11.71" x 11.71" - 29,75 x 29,75 cm.)
Inox gold graffiato mosaico 2,5x15

G-1860



Inox mosaico 2,5x2,5
(11.71" x 11.71" - 29,75 x 29,75 cm.)
Inox gold graffiato mosaico 2,5x2,5

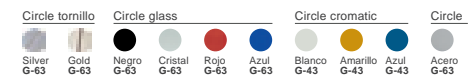
G-1942



Inox gold graffiato circle-4
(23.45" x 23.45" - 59,55 x 59,55 cm.)

G-463

ACCESORIES COMPLEMENTOS	SIZE FORMATO	FINISH ACABADO	GROUP GRUPO
Inox gold rodapié / bullnose	2.87" x 23.45" - 7,5 x 60 cm. (7,3 x 59,55 cm.)	GRAFFIATO	G-115
Inox gold listelo	2.87" x 23.45" - 7,5 x 60 cm. (7,3 x 59,55 cm.)	GRAFFIATO	G-93
Inox gold taco / chip	2.87" x 2.87" - 7,5 x 7,5 cm. (7,3 x 7,3 cm.)	GRAFFIATO	G-41



SEE TECHNICAL CHARACTERISTICS ON PAGES 262 / 263 - CONSULTAR CARACTERÍSTICAS TÉCNICAS EN PÁGS. 262 / 263
RECOMMENDED ONLY FOR WALL COVERINGS - SE RECOMIENDA EMPLEAR EXCLUSIVAMENTE PARA REVESTIMIENTO

PRODUCTS TO BE CLEANED WITH PH NEUTRAL / LIMPIAR CON PRODUCTOS PH NEUTROS

It is recommended to use fine grain grout or controlled granulometry (CG-2). Clean immediately after grouting.

Se recomienda emplear materiales de rejunte de grano fino o granulometría controlada (CG-2). Limpiar inmediatamente después de rejuntado.

It is recommended NOT to use elastomeric grain grout and low-viscosity like latex.

Se recomienda NO emplear materiales de rejunte de base elastomérica y baja viscosidad tipo látex.



“La arquitectura es el juego sabio, correcto y magnífico de volúmenes ensamblados por la luz”

Le Corbusier

“Architecture is the wise game, correct and magnificent volume assembled by light”

Le Corbusier

colour range / gama cromática

TITANIUM

COPPER

metal

metal collection

metal 60x120

23.45"x46.97" - 59,55x119,3 cm.

metal 30x120

11.68"x46.97" - 29,675x119,3 cm.

metal 15x120

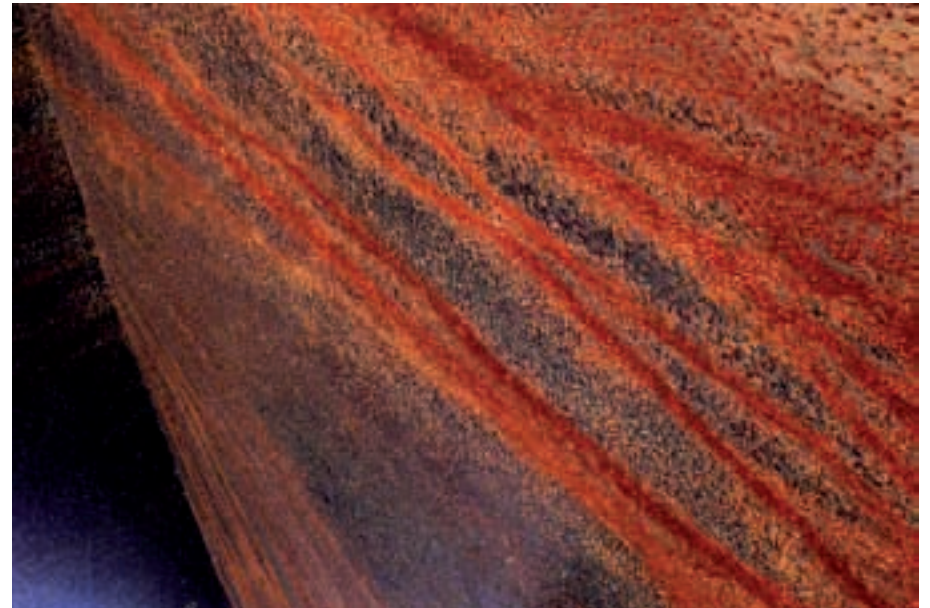
5.80"x46.97" - 14,74x119,3 cm.

metal 60x60

23.45"x23.45" - 59,55x59,55 cm.

metal 30x60

11.71"x23.45" - 29,75x59,55 cm.



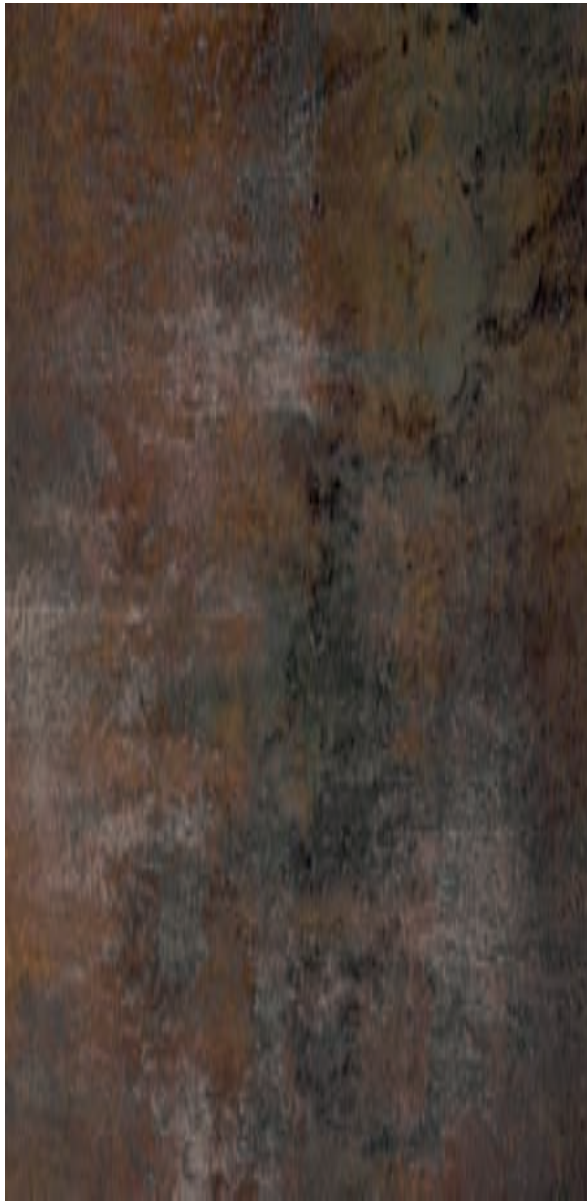
2
COLOURS
COLORES

5
SIZES
FORMATOS

2
FINISHES
ACABADOS

LAPPATO
SEMI-POLISHED
NATURAL
NATURAL

METAL TITANIUM



RECTIFIED AND WITHOUT BEVEL EDGE FINISH PRODUCT
PRODUCTO RECTIFICADO Y NO BISELADO



Metal serie 60x120
(23.45" x 46.97" - 59,55 x 119,3 cm.)
Metal titanium natural 60x120

G-1534



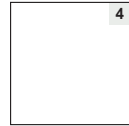
Metal serie 30x120
(11.68" x 46.97" - 29,675 x 119,3 cm.)
Metal titanium natural 30x120

G-1576



Metal serie 15x120
(5.8" x 46.97" - 14,74 x 119,3 cm.)
Metal titanium natural 15x120

G-1616



Metal serie 60x60
(23.45" x 23.45" - 59,55 x 59,55 cm.)
Metal titanium lappato 60x60
Metal titanium natural 60x60

G-1446
G-1410



Metal serie 30x60
(11.71" x 23.45" - 29,75 x 59,55 cm.)
Metal titanium lappato 30x60
Metal titanium natural 30x60

G-1330
G-1298

SPECIAL SIZES / FORMATOS ESPECIALES



Metal lista 10x60
(3.84" x 23.45" - 9,74 x 59,55 cm.)

Metal titanium lappato lista 10x60
Metal titanium lappato lista 10x60

G-95
G-91



Metal lista 7,5x60
(2.87" x 23.45" - 7,3 x 59,55 cm.)

Metal titanium lappato lista 7,5x60
Metal titanium lappato lista 7,5x60

G-93
G-89

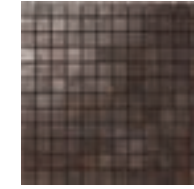


Metal lista 2,5x60
(0.91" x 23.45" - 2,3 x 59,55 cm.)

Metal titanium lappato lista 2,5x60
Metal titanium natural lista 2,5x60

G-89
G-85

MOSAICS & SPECIAL PIECES / MOSAICOS Y PIEZAS ESPECIALES



Metal mosaico 2,5x2,5
(11.71" x 11.71" - 29,75 x 29,75 cm.)
Metal titanium lappato mosaico 2,5x2,5

G-1780



Metal mosaico 2,5x10
(11.71" x 11.71" - 29,75 x 29,75 cm.)
Metal titanium lappato mosaico 2,5x10

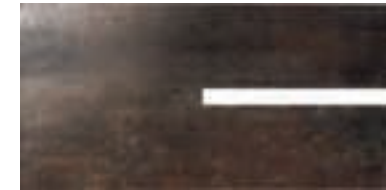
G-1708



Metal titanium lappato mosaico onda
(11.71" x 23.45" - 29,75 x 59,55 cm.)

G-235

Made of line marfil and metal titanium
Compuesto de line marfil and metal titanium



Metal titanium lappato inserto 2,5x30
(11.71" x 23.45" - 29,75 x 59,55 cm.)

G-327



Metal titanium lappato circle-3
(23.45" x 23.45" - 59,55 x 59,55 cm.)

G-323

ACCESORIES COMPLEMENTOS	SIZE FORMATO	FINISH ACABADO	GROUP GRUPO
Metal titanium rodapié / bullnose	2.87" x 23.45" - 7,5 x 60 cm. (7,3 x 59,55 cm.)	NATURAL	G-97
Metal titanium listelo	2.87" x 23.45" - 7,5 x 60 cm. (7,3 x 59,55 cm.)	LAPPATO NATURAL	G-93 G-89
Metal titanium taco / chip	2.87" x 2.87" - 7,5 x 7,5 cm. (7,3 x 7,3 cm.)	LAPPATO NATURAL	G-43 G-39

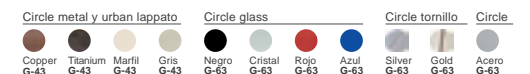
PRODUCTS TO BE CLEANED WITH PH NEUTRAL / LIMPIAR CON PRODUCTOS PH NEUTROS

It is recommended to use fine grain grout or controlled granulometry (CG-2). Clean immediately after grouting.

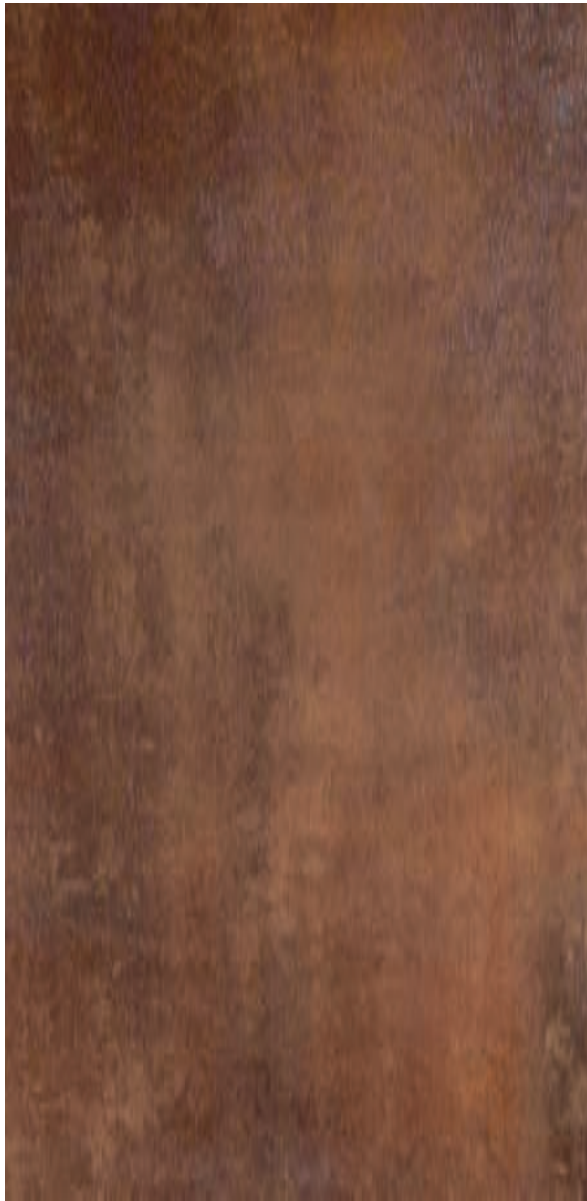
Se recomienda emplear materiales de rejunte de grano fino o granulometría controlada (CG-2). Limpiar inmediatamente después de rejuntado

It is recommended NOT to use elastomeric grain grout and low-viscosity like latex.

Se recomienda NO emplear materiales de rejunte de base elastomérica y baja viscosidad tipo látex.



METAL COPPER



RECTIFIED AND WITHOUT BEVEL EDGE FINISH PRODUCT
PRODUCTO RECTIFICADO Y NO BISELADO



Metal serie 60x120
(23.45" x 46.97" - 59,55 x 119,3 cm.)
Metal copper natural 60x120

G-1534



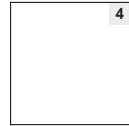
Metal serie 30x120
(11.68" x 46.97" - 29,675 x 119,3 cm.)
Metal copper natural 30x120

G-1576



Metal serie 15x120
(5.8" x 46.97" - 14,74 x 119,3 cm.)
Metal copper natural 15x120

G-1616



Metal serie 60x60
(23.45" x 23.45" - 59,55 x 59,55 cm.)
Metal copper lappato 60x60
Metal copper natural 60x60

G-1446
G-1410



Metal serie 30x60
(11.71" x 23.45" - 29,75 x 59,55 cm.)
Metal copper lappato 30x60
Metal copper natural 30x60

G-1330
G-1298

SPECIAL SIZES / FORMATOS ESPECIALES



Metal lista 10x60
(3.84" x 23.45" - 9,74 x 59,55 cm.)

Metal copper lappato lista 10x60
Metal copper lappato lista 10x60

G-95
G-91



Metal lista 7,5x60
(2.87" x 23.45" - 7,3 x 59,55 cm.)

Metal copper lappato lista 7,5x60
Metal copper lappato lista 7,5x60

G-93
G-89

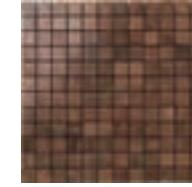


Metal lista 2,5x60
(0.91" x 23.45" - 2,3 x 59,55 cm.)

Metal copper lappato lista 2,5x60
Metal copper natural lista 2,5x60

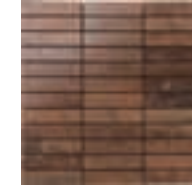
G-89
G-85

MOSAICS & SPECIAL PIECES / MOSAICOS Y PIEZAS ESPECIALES



Metal mosaico 2,5x2,5
(11.71" x 11.71" - 29,75 x 29,75 cm.)
Metal copper lappato mosaico 2,5x2,5

G-1780



Metal mosaico 2,5x10
(11.71" x 11.71" - 29,75 x 29,75 cm.)
Metal copper lappato mosaico 2,5x10

G-1708



Metal copper lappato mosaico onda
(11.71" x 23.45" - 29,75 x 59,55 cm.)

G-235

Made of line gris and metal copper
Compuesto de line gris and metal copper



Metal copper lappato inserto 2,5x30
(11.71" x 23.45" - 29,75 x 59,55 cm.)

G-227



Metal copper lappato circle-3
(23.45" x 23.45" - 59,55 x 59,55 cm.)

G-323

ACCESORIES COMPLEMENTOS	SIZE FORMATO	FINISH ACABADO	GROUP GRUPO
Metal copper rodapié / bullnose	2.87" x 23.45" - 7,5 x 60 cm. (7,3 x 59,55 cm.)	NATURAL	G-97
Metal copper listelo	2.87" x 23.45" - 7,5 x 60 cm. (7,3 x 59,55 cm.)	LAPPATO NATURAL	G-93 G-89
Metal copper taco / chip	2.87" x 2.87" - 7,5 x 7,5 cm. (7,3 x 7,3 cm.)	LAPPATO NATURAL	G-43 G-39

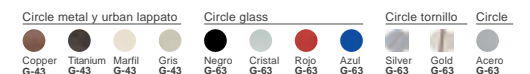
PRODUCTS TO BE CLEANED WITH PH NEUTRAL / LIMPIAR CON PRODUCTOS PH NEUTROS

It is recommended to use fine grain grout or controlled granulometry (CG-2). Clean immediately after grouting.

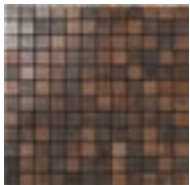
Se recomienda emplear materiales de rejunte de grano fino o granulometría controlada (CG-2). Limpiar inmediatamente después de rejuntado.

It is recommended NOT to use elastomeric grain grout and low-viscosity like latex.

Se recomienda NO emplear materiales de rejunte de base elastomérica y baja viscosidad tipo látex.



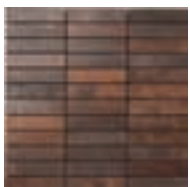
MOSAICS & SPECIAL PIECES / MOSAICOS Y PIEZAS ESPECIALES



Metal mosaico 2,5x2,5
(11.71" x 11.71" - 29,75 x 29,75 cm.)

Metal policromático lappato mosaico 2,5x2,5

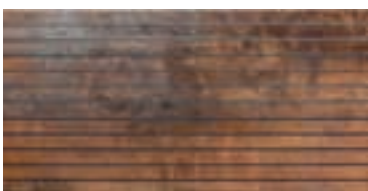
G-1780



Metal mosaico 2,5x10
(11.71" x 11.71" - 29,75 x 29,75 cm.)

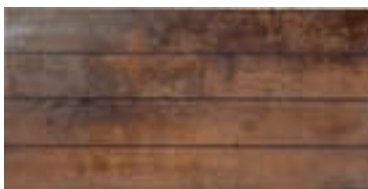
Metal policromático lappato mosaico 2,5x10

G-1708



Metal copper lappato preincisión 2,5x60
(11.71" x 23.45" - 29,75 x 59,55 cm.)

G-1506



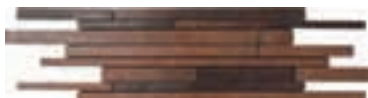
Metal copper lappato preincisión 7,5x60
(11.71" x 23.45" - 29,75 x 59,55 cm.)

G-1426



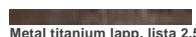
Metal copper lappato mosaico sin fin 15x45
(5.79" x 17.57" - 14,72 x 44,63 cm.)

G-211



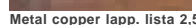
Metal policromático lappato mosaico sin fin 15x45
(5.79" x 17.57" - 14,72 x 44,63 cm.)

G-211



Metal titanium lapp. lista 2,5x30

G-57



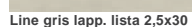
Metal copper lapp. lista 2,5x30

G-57



Line marfil lapp. lista 2,5x30

G-57



Line gris lapp. lista 2,5x30

G-57



Metal copper lappato mosaico blend
(5.43" x 10.14" - 13,8 x 25,75 cm.)

G-235



product: metal copper natural 15x120

La Trufa Negra hotel 4* - Teruel (Spain) - design: MIGUEL ANGEL LATORRE

RECOMMENDED INFORMATION. INOX COLLECTION / INFORMACION RECOMENDADA. COLECCIÓN INOX

RECOMMENDED INFORMATION FOR THE INOX COLLECTION

Product composed of metallic particles that recreates the authenticity of natural steel, that due to external factors can display progressive aging. This material offers a steel look with a random machined effect between pieces, which with time can increase due to their use.

INFORMACIÓN RECOMENDADA PARA LA COLECCIÓN INOX

Producto compuesto de partículas metálicas que recrea la autenticidad del acero natural, que debido a factores externos puede presentar un envejecimiento progresivo. Material que ofrece diferentes frecuencias de rayado entre piezas y que a su vez puede incrementar su rayado debido al uso.

EMPFOHLENE INFORMATION FÜR KOLLEKTION INOX

Produkt bestehend aus Metallpartikeln welche die Echtheit des Edelstahl nachbilden und somit durch externe Faktoren eine progressive Veralterung aufweisen kann. Material zeigt mit unterschiedlicher Häufigkeit Polierstreifen in den einzelnen Platten die sich mit der Zeit durch den Gebrauch intensivieren können.

RECOMMANDATIONS POUR LA COLLECTION INOX

Produit composé de particules métalliques qui permettent de recréer l'authenticité de l'acier naturel et qui en raison de facteurs externes peut présenter un vieillissement progressif. Ce matériel offre un aspect brossé volontaire et aléatoire d'une pièce à l'autre dont les rayures vont s'accroître en fonction de l'usage.

ISTRUZIONI RACCOMANDATE PER LA SERIE INOX

Il prodotto è composto di particolari metalli che ricreano la unicità dell'acciaio naturale e che a causa di fattori esterni possono dare luogo ad un invecchiamento progressivo del prodotto. Questo materiale presenta differenti effetti di graffiatura fra singoli pezzi che possono aumentare conseguentemente al suo utilizzo.

INFORMAÇÃO RECOMENDADA PARA A COLEÇÃO INOX

Produto composto por partículas metálicas que recreia a autenticidade do aço natural, que devido a factores externos pode apresentar um envelhecimento progressivo. Material que oferece diferentes intensidades de raiado entre as peças e que, por sua vez, pode ser intensificado devido ao uso.

ОСОБЫЕ ЗАМЕЧАНИЯ ДЛЯ КОЛЛЕКЦИИ INOX

Для воссоздания неповторимости натуральной стали, в состав данного материала входят оригинальные металлические частицы, которые под влиянием внешних воздействий, могут проявлять признаки прогрессивного старения. Материал подвержен специальной обработке, образующей круговые царапины, которые также могут формироваться при его дальнейшей эксплуатации.

CHEMICAL RESISTANCE / EN-14411 anexe G / Test UNE-EN-ISO 10545

RESISTENCIA A PRODUCTOS QUÍMICOS / EN-14411 anexo G / Ensayo UNE-EN-ISO 10545

TEST SOLUTIONS SOLUCIONES DE ENSAYO	CLASSIFICATION CLASIFICACIÓN	VISUAL CHANGES CAMBIOS VISIBLES OBSERVADOS
House hold chemicals Productos domésticos de limpieza Ammonium Chloride / Cloruro Amónico	GA(V)	Slight change in appearance / Ligero cambio de aspecto
Swimming pool salts Aditivos para agua de piscinas Sodium Hypochlorite / Hipoclorito Sódico	GA	No visible effects / Sin efectos visibles
Acids and Alkalis (Low concentrations) Acidos y Alcalis (Baja concentración) Hydrochloric Acid / Acido Clorhídrico Citric Acid / Acido Cítrico Potassium Hydroxide / Hidróxido Potásico	GLA (V) GLA (V) GLA (V)	Slight change in appearance / Ligero cambio de aspecto Slight change in appearance / Ligero cambio de aspecto Slight change in appearance / Ligero cambio de aspecto
Acids and Alkalis (High concentrations) Acidos y Alcalis (Alta concentración) Hydrochloric Acid / Acido Clorhídrico Lactic Acid / Acido Láctico Potassium Hydroxide / Hidróxido Potásico	GHB (V) GHA (V) GHA (V)	Definite change in appearance / Clara modificación de aspecto Slight change in appearance / Ligero cambio de aspecto Slight change in appearance / Ligero cambio de aspecto




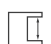













CHEMICAL RESISTANCE / ASTM C 650

RESISTENCIA A PRODUCTOS QUÍMICOS / ASTM C 650

Acid 10% HCL / Ácido 10% HCL Alkali 10% KOH / Alkali 10% KOH	Affected Surface / Superficie afectada Affected Surface / Superficie afectada
---	--

No established criteria for acceptable limits / Ningún resultado establecido para límites aceptables.

TECHNICAL FEATURES / CARACTERÍSTICAS TÉCNICAS

	STANDARD TEST METHOD MÉTODO DE LA NORMA	STANDARD PRESCRIBED VALUES VALOR PRESCRITO POR LA NORMA		
 Length and Width Longitud y Anchura	UNE-EN ISO 10545-2	± 0,6% max.	± 0,1%	± 0,1%
 Thickness Grosor	UNE-EN ISO 10545-2	± 5% max.	± 2%	± 2%
 Orthogonality Ortogonalidad	UNE-EN ISO 10545-2	± 0,6 max.	± 0,2%	± 0,2%
 Surfaces flatness Planitud de superficie	UNE-EN ISO 10545-2	± 0,5% max.	± 0,2%	± 0,2%
 Water absorption Absorción de agua	UNE-EN ISO 10545-3	≤ 0,5%	± 0,1%	± 0,1%
 Bending Resistance Resistencia a la flexión	UNE-EN ISO 10545-4	≥ 27 N/mm ²	61 N/mm ²	61 N/mm ²
 Surface scratch resistance Dureza al rayado superficial	EN 101	≥ MOHS 6	MOHS 5**	MOHS 8*
 Resistance to abrasion Resistencia a la abrasión	UNE-EN ISO 10545-6	≤ 205 mm ³	141 mm ^{3**}	109 mm ^{3*}
 Thermal expansion coefficient Coeficiente de dilatación térmica	UNE-EN ISO 10545-8	≤ 9 MK ⁻¹	6,3 MK ⁻¹	6,3 MK ⁻¹
 Temperature shock resistance Resistencia al choque térmico	UNE-EN ISO 10545-9	No surfaces defects should be visible No debe presentar defectos visibles	Durable / Resistente	Durable / Resistente
 Resistance to cold Resistencia a la helada	UNE-EN ISO 10545-12	No surface defects or cracks should be visible No debe presentar defectos o roturas visibles	Anti-Ice / Antihielo	Anti-Ice / Antihielo
 Anti-slip Antideslizamiento	DIN 51130		- **	R9*
 Colour resistance to light Resistencia del color a la luz	DIN 51094	There should be no colour variations No debe presentar variaciones de color	No alterations to colour and shine No presentan alteraciones	
 Chemical Resistance Resistencia química	UNE-EN ISO 10545-13		See page 262 ** Consultar pag. 262 **	Durable*/ Resistente*
 Resistance to staining Resistencia a las manchas	UNE-EN ISO 10545-14	There should be no visible changes when subjected to chemicals No debe presentar alteraciones visibles a los ataques químicos	No visible defects / Sin defectos visibles	No visible defects / Sin defectos visibles

* Average test result value on February 2008. / * Valor de media a fecha Febrero de 2008

** Average test done in inox silver graffiato 30x60. Average test result value on February 2008. / ** Prueba realizada sobre el producto inox silver graffiato 30x60. Valor de media a fecha Octubre de 2008.

Consult specific product test result value before supplying. Possibility of other test result value by request.

Consultar valor de un producto específico antes del suministro. Posibilidad de realizar ensayos diferentes por indicación expresa.